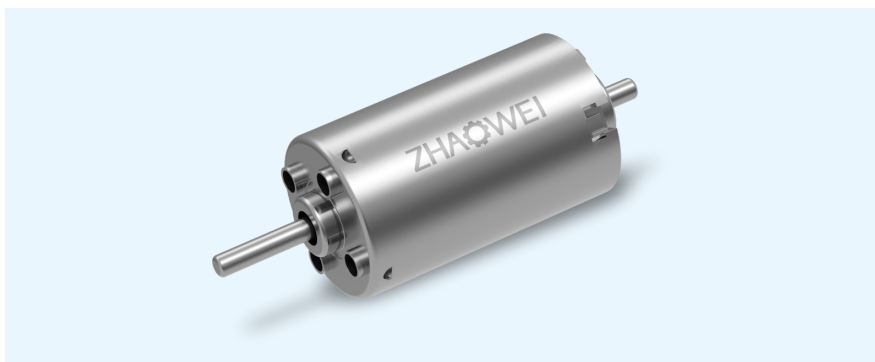


MP1935-01

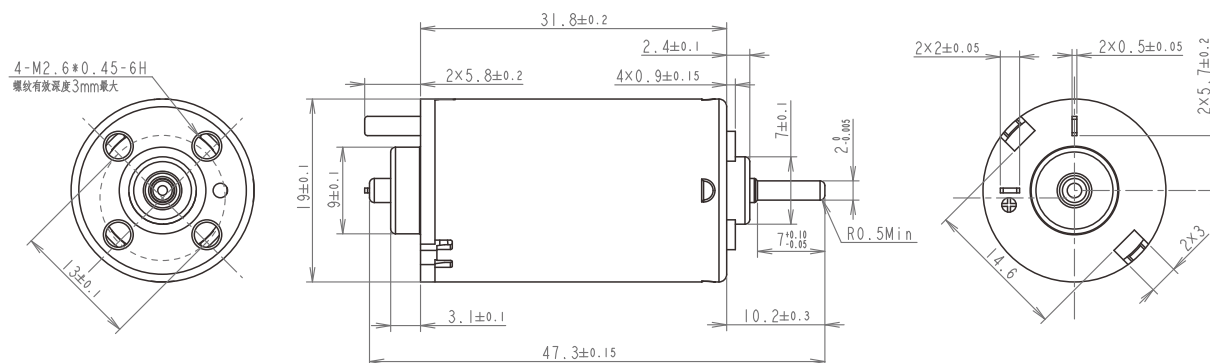
Φ19mm 石墨电刷, DC电机

主要参数

- 四磁极
- 4.5W
- 6700rpm
- 33mNm



技术插图



电机数据 (额定值)

额定电压	V	12
空载转速	rpm	8200 ± 10%
空载电流	A	0.3 (Max)
额定转速	rpm	6700 ± 10%
额定转矩	mNm	5.86
额定电流	A	0.55 ± 10%
堵转转矩	mNm	33 ± 7%
堵转电流	A	2.6 ± 10%
最大效率	%	65

电机常数 (额定值)

相间电阻	Ω	4.5 ± 10%
相间电感	mH	NA ± 10%
转矩常数	mNm/A	13.1 ± 20%
速度常数	rpm/V	684 ± 20%
转速/转矩斜度	rpm/mNm	243.5 ± 20%
机械时间常数	ms	NA ± 20%
转子惯量	gcm ²	4 ± 20%

备注：可根据客户要求定制